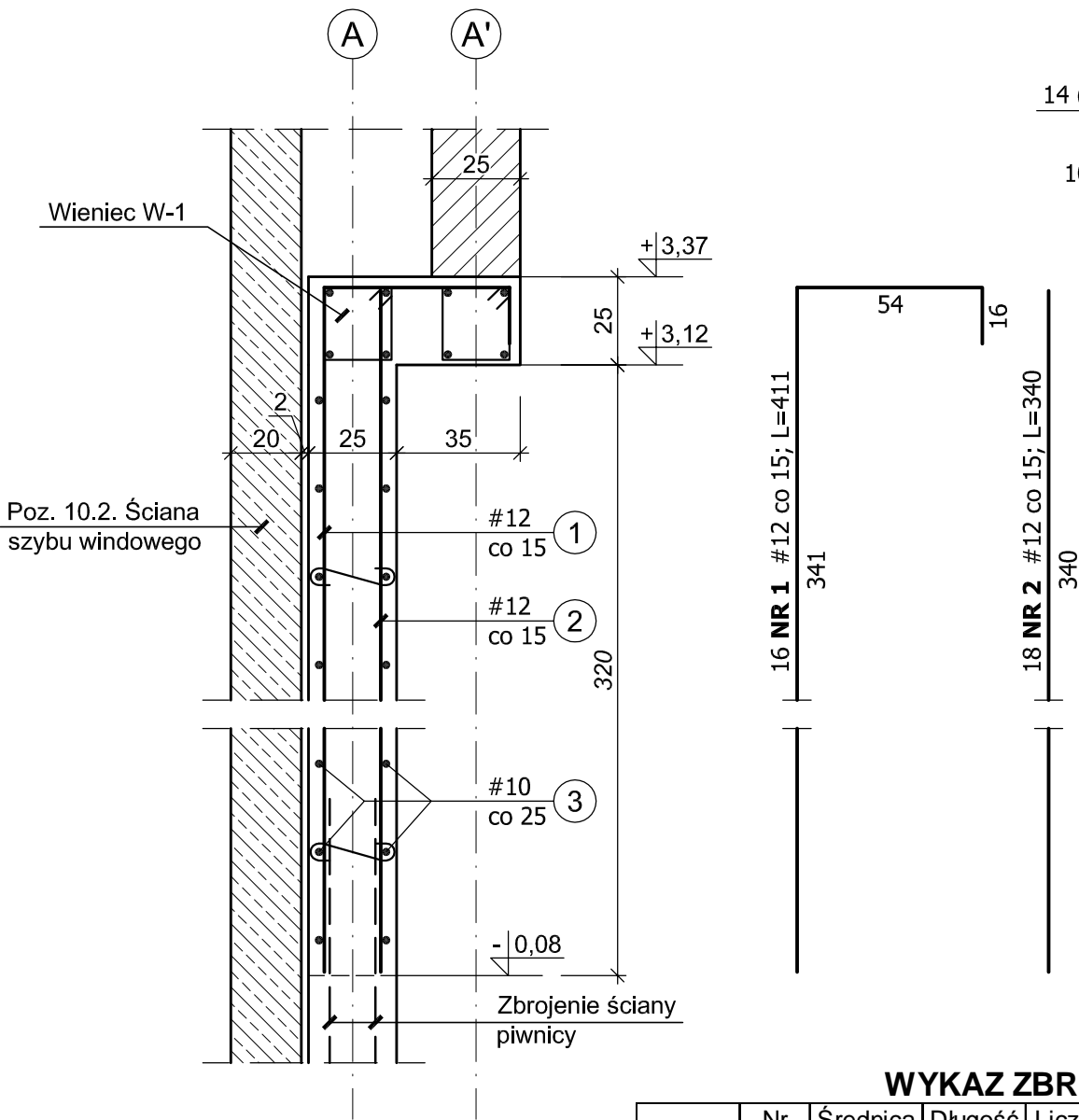


PRZĘKRÓJ 1-1



30 NR 4 $\phi 6$; L=40
4 szt./m²

8 NR 5 $\phi 6$; L=75
1 szt./m²

15 30 30

WYKAZ ZBROJENIA

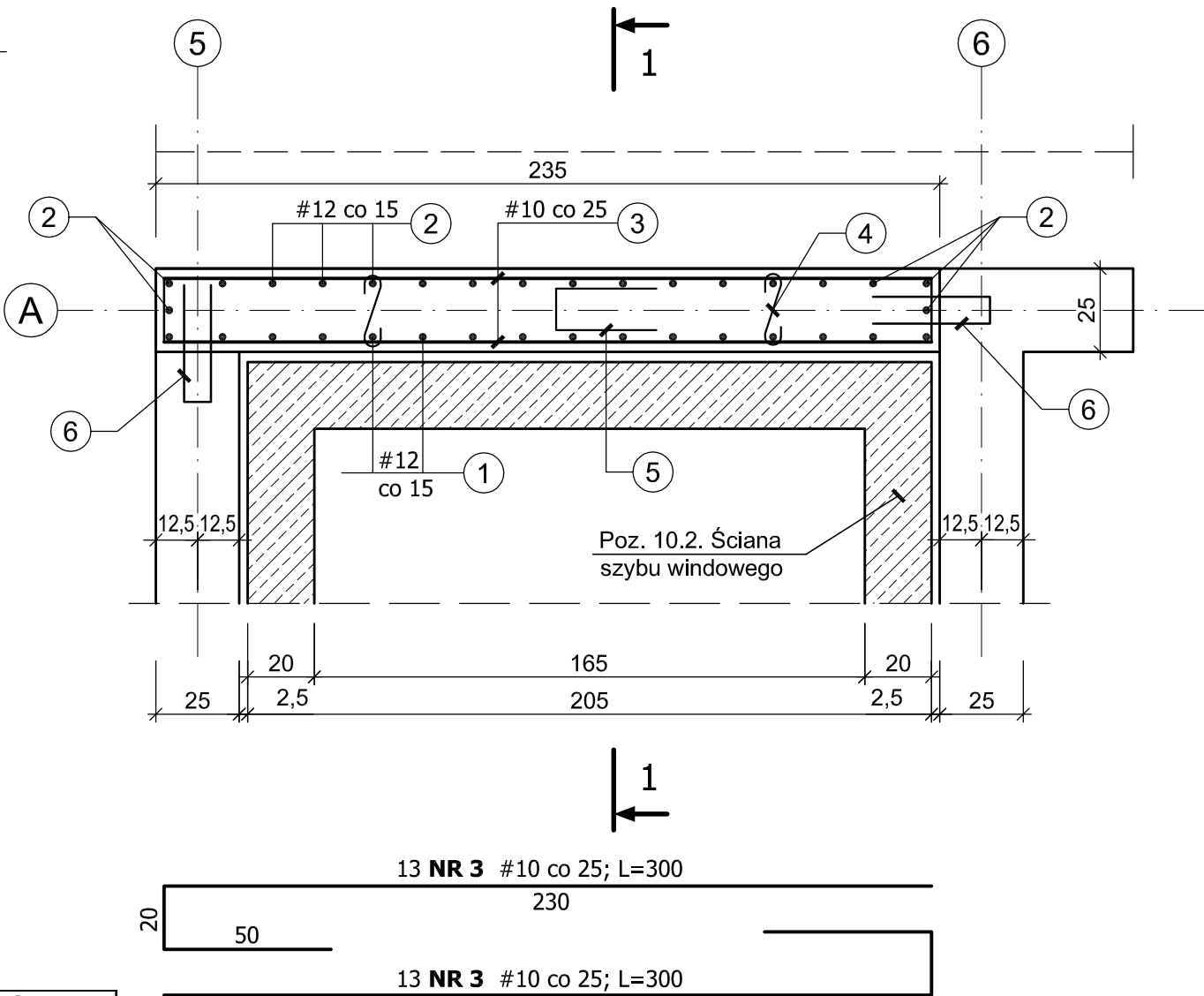
Element	Nr pręta	Średnica ϕ / # [mm]	Długość pręta [cm]	Liczba prętów [szt.]	Długość [m]			
					A-I	A-IIIN		
					$\phi 6$	#10	#12	#16
ŚCIANA PARTERU								
Poz. 9.1.	1	12	411	16			65,76	
	2	12	340	18			61,20	
	3	10	300	26		78,00		
	4	6	40	30	12,00			
	5	6	75	8	6,00			
	6	6	92	14	12,88			
Razem długość				m	30,88	78,00	126,96	0,0
Masa 1 m pręta				kg	0,222	0,617	0,888	1,58
Masa prętów wg średnic				kg	6,86	48,13	112,74	0,0
Masa prętów wg rodzajów stali				kg	6,86	160,87		
Masa całkowita				1 szt.	kg	167,7		

BETON B25 (C20/25)
STAL kl. A-IIIN, gat. B500SP
kl. A-I, gat. St3SY-b-500

Klasa ekspozycji – XC3
Nominalna grubość otuliny – $c_{nom} = 2,5$ cm
Podkładki dystansowe zbrojenia: 4 szt./m²

Poz. 9.1. ŚCIANA ŻELBETOWA PARTERU

1:20



±0,00 = 199,90 m n.p.m

Uwaga:
1. Wymiary podano w centymetrach [cm]

BIURO USŁUG PROJEKTOWO-KOSZTORYSOWYCH I EKSPERTYZ BUDOWLANYCH 25-753 KIELCE, UL. ALABASTROWA 15					NR RYS. 16K
OPRACOWANIE :					SKALA 1:20
	IMIĘ I NAZWISKO	NR EWID. UPRAWNIEN	PODPIS	DATA	BUDYNEK USŁUGOWY – ZESPÓŁ GABINETÓW MEDYCZNYCH W PIŃCZOWIE
PROJEKTOWAŁ	mgr inż. NAI VAN HOANG	KL-199/86		09/2022	
OPRACOWAŁA	mgr inż. MAŁGORZATA SKALSKA	KL-39/2002		09/2022	
					OBIEKT: BUDYNEK USŁUGOWY
					STADIUM: PROJEKT BUDOWLANY
					ELEMENT: PROJEKT TECHNICZNY
					BRANŻA: KONSTRUKCJA
SPRAWDZIŁ	mgr inż. STANISŁAW JANYST	KL-217/86		09/2022	TYTUŁ RYS.: Poz. 9.1. ŚCIANA ŻELBETOWA PARTERU